

N°1

*Le magazine annuel du Groupement
des Industriels de la Prescription*

CONSTRUISSONS
ENSEMBLE



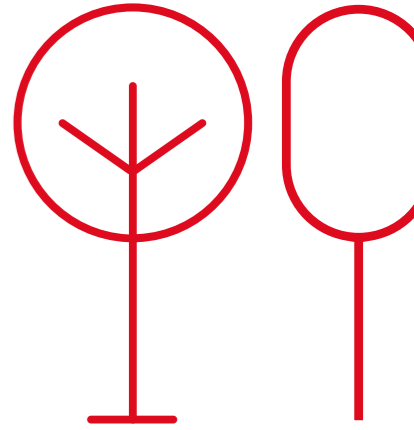
GIP





« Il était essentiel pour nous de continuer à jouer notre rôle de liant pour tous nos membres. »

2020 *l'année du renouveau*



Maintenir le lien, voilà notre objectif principal tout au long de cette année exceptionnelle.

Se rencontrer, échanger, partager, c'est ce qui constitue l'essence même du GIP. Il était essentiel pour nous de continuer à jouer ce rôle de liant avec tous nos membres. Nous nous sommes donc adaptés pour les accompagner à travers cette crise [P.4 >](#) : groupes de discussions en ligne et webinaires sont ainsi venus remplacer nos traditionnels événements en régions.

Cette année a aussi été l'occasion de repenser notre façon de communiquer [P.6 >](#). Il nous semblait d'autant plus important en cette période particulière de mieux informer nos membres et l'ensemble des professionnels du secteur sur notre rôle et sur les compétences des acteurs du GIP [P.8 >](#). Le GIP ce sont en effet 47 industriels engagés au quotidien dans des démarches et des actions en faveur de la qualité dans la construction [P.7 >](#) et de l'économie circulaire [P.10 >](#). Cet engagement représente le socle même du GIP, que nous avons

continué de promouvoir et de développer malgré les défis de l'année passée.

Le projet Brazza, lauréat national du prix de l'innovation industrielle des Pyramides d'Or 2020, est l'exemple même du succès de l'accompagnement du GIP et de sa volonté de mettre en avant des techniques et méthodes avant-gardistes dans un objectif final de zéro réserve [P.14 >](#). Enjeu majeur des actions du GIP, découvrez notre livre blanc sur la Qualité Globale [P.12 >](#) pour des projets de construction tournés vers l'excellence.

Nous avons à cœur de poursuivre cette mission en 2021 avec l'espoir de vous retrouver rapidement à l'occasion d'événements tels que le salon EnerJ-Meeting [P.15 >](#) et de renouer avec les moments de convivialité dont nous sommes si fiers.

Véronique Lenail, Présidente du GIP



À vos côtés pendant la crise

L'une des grandes forces du GIP est son réseau, qui maille l'ensemble du territoire français. C'est lui qui nous permet d'accompagner et d'informer nos membres en toute convivialité. Malgré la crise, cette proximité nous a permis de maintenir le lien tout en nous renouvelant.



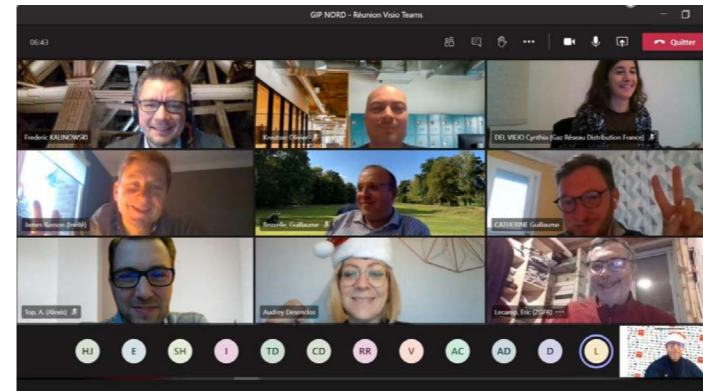
Réunion du GIP Aquitaine à Bordeaux, octobre 2020



"Café Web" du GIP Nord, septembre 2020

Garder le contact

Réunions de travail et d'informations ont été maintenues pour fournir à nos membres le soutien nécessaire pendant cette année complexe. Elles ont pris la forme de visioconférences.



Réunion de fin d'année du GIP Nord, décembre 2020

S'adapter

Même si de nombreux événements ont dû être reportés, certains ont pu être maintenus sous forme de webinaires, "Café Web" et rencontres adaptés au contexte sanitaire. Nos partenaires ont répondu présents et nous les en remercions ! Ainsi, le "Café Web" du GIP Nord sur les tendances de la décoration d'intérieur a bénéficié d'un fort engouement en juin 2020.



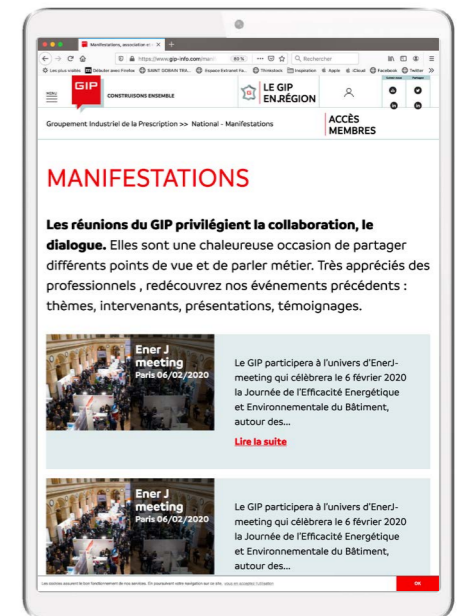
Pyramides d'or 2020, retransmission en live sur les réseaux de la FPI (p.14), décembre 2020

Rester mobilisés

Les présidents de régions ont joué un rôle essentiel pendant ces mois particuliers. Ils ont été le trait d'union entre les industriels du GIP pour rassurer et informer.



Réunion de rentrée GIP Auvergne-Rhône-Alpes, octobre 2020



Initier de nouveaux projets

Le contexte sans précédent auquel nous avons été confrontés en 2020 nous a poussés à nous réinventer. Nouveau plan de communication et nouveaux outils ont bénéficié d'un coup d'accélérateur.

[VISITER LE SITE](#) >

Mieux communiquer pour mieux vous accompagner

Depuis plus de 30 ans, le GIP existe à travers des valeurs fortes portées localement par ses représentants régionaux. Pour construire ensemble un socle commun permettant de faire vivre au niveau national les arguments qui font l'ADN de notre groupement, le déploiement d'une communication unitaire a été entamé.



Un outil au service de nos ambitions

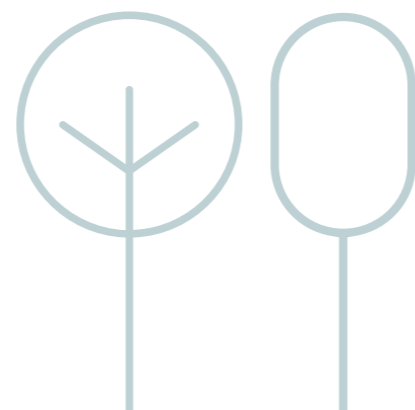
En mettant en place un nouveau plan de communication, le GIP souhaite donner plus de visibilité à ses actions tout en gardant un lien solide avec ses membres à travers des contenus à forte valeur ajoutée.

Une meilleure unité dans nos messages permettra de leur offrir plus de puissance et ainsi d'élargir le rayonnement des industriels du GIP.

Un territoire d'expression

Nous souhaitons offrir une véritable tribune aux initiatives du GIP et de ses adhérents. Tout au long de l'année, des articles et interviews mettront à l'honneur notre actualité, nos actions terrain et nos partenaires.

Le BATIGIP 2020-2021, la RE 2020 ou encore la Qualité de l'Air font partie des thèmes qui pourront être mis en lumière dans les prochains mois.



Le reflet de nos engagements

Un Livre Blanc sur le zéro réserve

Début 2021, nous avons souhaité sensibiliser les promoteurs aux dommages créés par les réserves et l'accompagnement que leur apporte notre Groupement vers une Qualité Globale vertueuse.

Un livre blanc a ainsi été développé et diffusé sur nos réseaux sociaux.

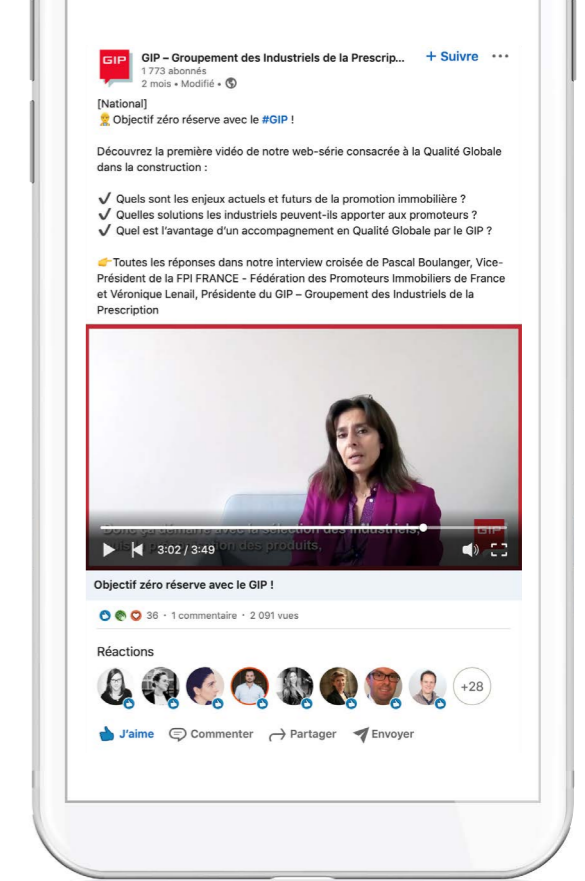
[Voir P.12 >](#)



Une web-série sur la Qualité Globale

Fin 2020, la web-série consacrée à la Qualité Globale dans la construction a été lancée. Ce format vidéo court et dynamique permet d'apporter des réponses concrètes sur cette démarche qualité et l'accompagnement du GIP en la matière.

Un nouvel épisode sera à retrouver chaque trimestre sur les réseaux sociaux du GIP.



Interview croisée de Pascal Boulanger, Vice-Président de la FPI France et Véronique Lenail, Présidente du GIP pour le premier épisode de la web-série dédiée à la Qualité Globale.

[VOIR LA WEB-SÉRIE >](#)

L'accompagnement du GIP



Expertise



Zéro Réserve



Économie circulaire

Le GIP : des experts pour tous vos besoins

En tant que leaders, les membres du GIP apportent des solutions d'excellence dans chaque domaine de la construction. Valoriser ces compétences, c'est renforcer la confiance et les relations pour tous les professionnels du secteur.



VOIR LE MINI-SITE DE PRÉSENTATION DES MEMBRES DU GIP >

Visite virtuelle

À travers la visite interactive d'un immeuble témoin, l'internaute est invité à découvrir les industriels du GIP. De la façade, aux parties communes en passant par les appartements, il explore leurs domaines d'expertise.

Valoriser les compétences

La visite virtuelle donne la possibilité d'en apprendre plus sur les membres du GIP et leurs compétences. Pour chacun d'entre eux, une fiche pop-up met en avant les produits et services qu'il développe ainsi que ses coordonnées.

À savoir

Les logos des membres du GIP apparaissent au cœur de la visite virtuelle par domaine de compétences. On identifie ainsi en un coup d'œil les industriels et l'on accède en un clic au détail des produits et services offerts.

Les domaines d'expertise



Structure



Plomberie



Chauffage & ventilation



Couverture



Énergie



Ascenseur



Façade



Domotique



Équipements



Isolation, cloisons, doublages



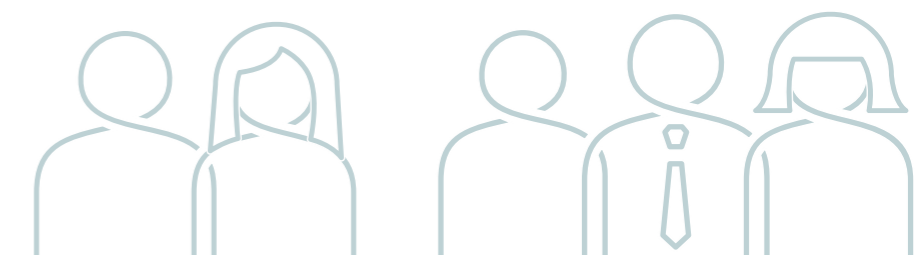
Revêtements sols & murs



Bureau de contrôle



Menuiseries intérieures et extérieures

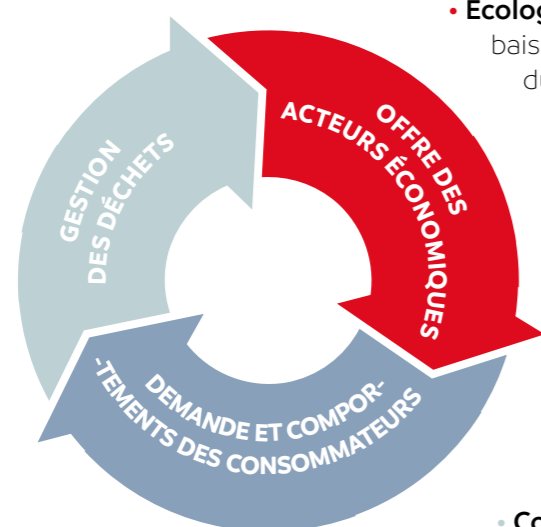


Des acteurs engagés en faveur de l'économie circulaire

Le GIP a pour vocation d'aider la maîtrise d'ouvrage et maîtrise d'œuvre du bâtiment à être les pionniers dans les évolutions et avancées du secteur. Le passage d'une économie linéaire à une économie circulaire a ainsi été entamé par ses membres avec l'objectif de mieux utiliser les ressources et de limiter l'impact de la construction sur l'environnement.

Les actions engagées

Les membres du GIP ont engagé des actions concrètes pour améliorer leur empreinte carbone. Les industriels agissent aux niveaux des **3 domaines et 7 piliers de l'économie circulaire définis par l'ADEME.**



Offre des acteurs économiques

- **Approvisionnement durable** : fabrication locale, emballages en matériaux recyclés, traçabilité des matériaux, etc.
- **Éco conception** : adaptation des dimensions des produits pour limiter les pertes de matières premières, optimisation du processus de fabrication, etc.
- **Écologie industrielle et territoriale** : baisse de l'impact environnemental du transport, sous-traitance à proximité, etc.
- **Économie de la fonctionnalité** : solutions complètes proposées incluant la maintenance et l'entretien, etc.

Demande et comportement des consommateurs

- **Consommation responsable** : certifications des performances énergétiques, ajout de fonctionnalités au produit pour limiter sa consommation, etc.
- **Allongement de la durée d'usage** : facilité de réparation, guide d'entretien, etc.

Gestion des déchets

- **Recyclage** : éco participation, matières premières recyclables, programme de collecte des produits usagés, etc.

[VOIR LE SITE DE L'ADEME](#) >



Un outil à la disposition de tous

Pour témoigner de l'engagement de nos membres, nous avons élaboré un document qui recense l'ensemble des mesures prises par les industriels du GIP dans le cadre d'une démarche d'économie circulaire.

Ces informations sont communiquées à tous nos membres afin de fournir une base de données exhaustive des initiatives du secteur et les actions pouvant être mises en place. Chacun peut s'en inspirer pour appliquer de nouvelles procédures au sein de son entreprise.

Quel que soit son domaine de compétences, des solutions adaptées et bénéfiques peuvent être développées, avec l'aide et l'accompagnement du GIP.

Zéro réserve, un rempart face à la sinistralité en hausse



Année après année, les malfaçons se font de plus en plus nombreuses au sein des chantiers. Les réserves les plus fréquentes concernent les revêtements de sol, les problèmes liés aux ossatures et poteaux, les menuiseries, les petits éléments de couverture et les réseaux d'eau intérieurs.

Outre une augmentation des primes d'assurances, ces réserves entraînent des retards de livraison, des coûts supplémentaires et une insatisfaction des acheteurs affectant l'image des promoteurs et industriels concernés sur le long terme.

Augmentation annuelle de la sinistralité dommage-ouvrage (DO)

Environ 6,4 % depuis 2008

Montant des prestations brutes de recours payé par les assureurs

+ de 750 M€ en 2017
contre 430 M€ en 2008

Pour inverser cette tendance, le GIP a mis au point la Qualité Globale, une démarche participative permettant aux prescripteurs d'atteindre l'objectif "zéro réserve" grâce à un accompagnement centralisé.

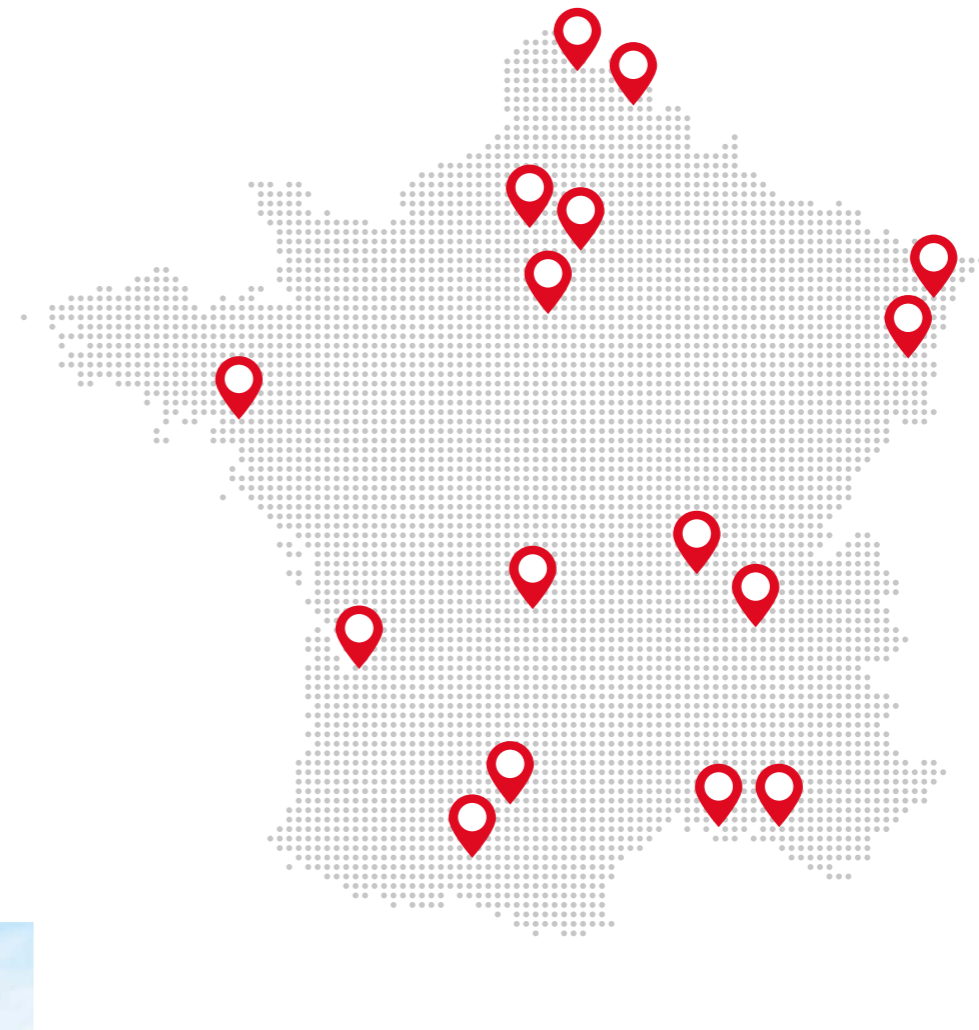
[TÉLÉCHARGER LE LIVRE BLANC >](#)

L'engagement du GIP pour construire mieux

La démarche Qualité Globale permet de réduire les coûts liés aux retards et malfaçons à travers la collaboration et la mise en commun des expériences et des expertises. En visant le zéro réserve, l'ambition est de construire mieux et durablement.

Cette approche globale intègre des solutions innovantes inscrites dans une dynamique d'économie circulaire. En effet, le GIP accompagne les projets à travers les enjeux liés à la RE2020 en contribuant à l'amélioration globale de l'efficacité énergétique des bâtiments et de la qualité des lieux de vie.

Les chantiers en Qualité Globale



Valeur ajoutée pour vos projets

- **Facile à mettre en place**, la démarche Qualité Globale apporte de nombreux avantages pour un chantier.
- **C'est un gage de qualité**, grâce à l'expertise des industriels du GIP et leurs 15 ans d'expérience dans l'accompagnement des professionnels du bâtiment.
- **C'est un gain de temps** avec l'intervention d'un seul coordinateur et l'aide à la rédaction des pièces DCE.
- **C'est l'assurance** de réaliser des économies grâce au nombre de réserves diminué et à des coûts maîtrisés.
- **C'est un processus simple et sécurisant**, découpé en quatre étapes et offrant un accompagnement du début du projet jusqu'à sa livraison.

Le GIP à vos côtés à chaque étape

L'accompagnement du GIP se déploie à chaque étape de la démarche Qualité Globale.

- Dès la phase de sélection, le GIP est présent en désignant un coordinateur pour le projet.
- Pour la 2^e phase, celle de conception, le GIP répond aux exigences techniques, environnementales, réglementaires et économiques du projet.
- Lors de la phase d'exécution, le GIP émet des avis sur la conformité de mise en œuvre des produits.
- Enfin, le GIP remet, au moment de la dernière phase (la phase d'évaluation), les notices d'utilisation et de maintenance.

Les Pyramides d'or : Brazza, un accompagnement engagé pour un projet singulier

Dans sa volonté continue de promouvoir la qualité et l'innovation dans le bâtiment, le GIP parraine depuis plusieurs années le prix de l'Innovation industrielle dans le cadre du concours des Pyramides d'or, organisé par la FPI.

Ce prix récompense les programmes immobiliers des adhérents de la Fédération se distinguant par leur originalité, leur qualité et leurs performances techniques. Cette année, pour la 17e édition du concours, la Pyramide d'or de l'innovation a été remise au projet « Brazza, les volumes capables » de Eden Promotion à Bordeaux / Architecte Michel Hardoin – Atelier 6 Architecture.



Cocktail du EnerJ-meeting 2020 : une occasion précieuse de nous retrouver tous ensemble

Le 6 février 2020 s'est tenue la 4e édition parisienne d'EnerJ-meeting, la Journée de l'Efficacité Énergétique et Environnementale du Bâtiment. Le GIP, sponsor exclusif du cocktail de fin de journée, a pris part à cet événement riche en rencontres et échanges.



Un projet innovant

L'innovation est présente à toutes les étapes de cette réalisation unique en son genre. Que ce soit les principes constructifs, les matériaux et équipements utilisés ou le mode de commercialisation, le projet fait preuve d'originalité. Sa singularité repose sur l'offre de "volumes capables", des logements vendus inachevés, dont le propriétaire est chargé de terminer l'aménagement. Outre la possibilité d'un intérieur parfaitement adapté à ses envies et à ses besoins, ce principe de "volumes capables" offre une maîtrise des coûts permettant à des acquéreurs plus modestes de devenir propriétaires. Le prix de vente, inférieur aux prix du marché, est l'atout majeur de ces logements vendus inachevés.



Entrevue avec EDEN, promoteur engagé

Eden Promotion, promoteur du projet Brazza, a réalisé plus de 1000 logements depuis 2008. Ses projets d'avant-garde se démarquent par un excellent rapport qualité-prix et des performances énergétiques surpassant la réglementation en vigueur.

Quel a été l'accompagnement offert par le GIP ?

Dès la phase de conception, les membres du GIP nous ont accompagnés et conseillés. Par le biais de réunions d'échanges, de relecture des pièces techniques avec l'équipe projet, le GIP nous a recommandé des produits en concordance avec notre opération Brazza et son concept

spécifique des Volumes Capables. Ils nous ont également guidés dans le volet économique du projet. Ainsi, ils ont été d'une grande aide dans la recherche de produits adaptés.

Quels bénéfices avez-vous retiré de la démarche Qualité Globale du GIP ?

La démarche Qualité Globale nous a permis d'allier le concept innovant des Volumes Capables à une optimisation des coûts en optant pour des matériaux pérennes en cohérence avec nos valeurs.

Le projet a remporté le prix de l'innovation industrielle aux pyramides d'or de la FPI : qu'est-ce que cela a représenté pour vous et pour le projet ?

Être lauréat du prix de l'innovation industrielle nous inspire à défendre et à développer davantage l'approche sociétale. Mettre en lumière l'importance de rendre le futur habitant acteur de son logement. Les Volumes Capables permettent une véritable appropriation d'un lieu de vie évolutif comme une réponse aux aspirations nouvelles.

Le salon dédié aux décideurs du bâtiment

Le salon EnerJ-meeting connaît un grand succès chaque année. Véritable accélérateur d'échanges, ce salon offre un lieu de rencontre et d'information pour tous les décideurs du bâtiment.

Il s'inscrit parfaitement dans l'ADN du GIP qui, en tant que sponsor, révèle sa volonté de faciliter encore plus la mise en contact des industriels adhérents avec les prescripteurs.

Se préparer à l'avenir du bâtiment

La neutralité carbone est au cœur des enjeux du bâtiment dans les années à venir. La RE 2020, qui devait remplacer la RT 2012 au 1er janvier 2021, devrait finalement entrer en vigueur en janvier 2022. Malgré les retards pris dus au contexte sanitaire, cette réglementation incite dès maintenant à une nouvelle manière de concevoir et rénover les bâtiments.

Le salon EnerJ-meeting 2020 a ainsi mis en lumière, à travers des conférences et ateliers, les tendances durables de la rénovation et de la construction et les défis qui les accompagnent pour atteindre la neutralité carbone en 2050.

Les chiffres de cette journée

2300 Professionnels présents le jour J (+7 % par rapport à 2019)

80 Conférenciers référents

120 Industriels exposants et start-up porteurs de solutions innovantes

48% des visiteurs sont de l'Ingénierie et BET



Les entreprises du GIP choisies pour le projet BRAZZA





Faire connaissance avec le GIP



CONSTRUISONS ENSEMBLE

Le GIP (Groupement des Industriels de la Prescription) est une association à but non lucratif qui réunit **47 industriels du bâtiment** dont 2 bureaux de contrôle. Depuis sa création en 1988, le GIP promeut activement l'amélioration de la qualité dans la construction et la rénovation résidentielle et tertiaire. Grâce à la complémentarité de ses membres, il comprend et accompagne de façon inédite les promoteurs, les économistes, les bureaux d'études et les architectes dans leurs projets.



WWW.GIP-INFO.COM